

NIHÂVEND ŞARKI

Usûlü: SEMÂİ

Müzik : ERTUĞRUL OTTEKİN

Söz : AZMİ AYTAÇ

(Beste : Ankara / Kasım 1997)

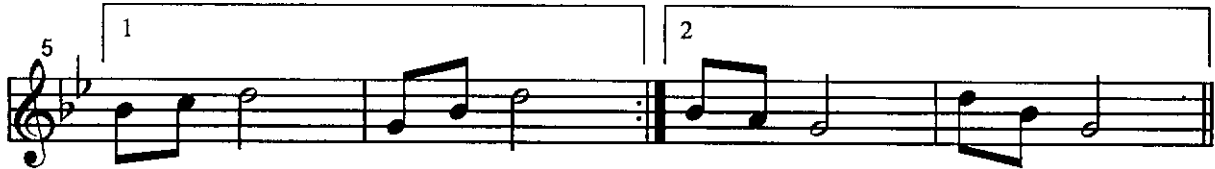
$\bullet = 108$

Süre:3'.20"

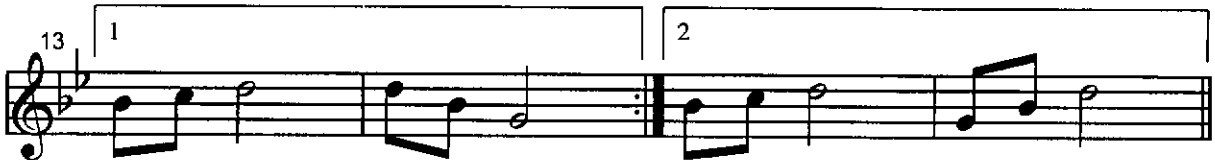
NEDEN İNLETTİN ONU? DÜŞTÜ DE GÖNLÜM ELİNE



Aranagmesi



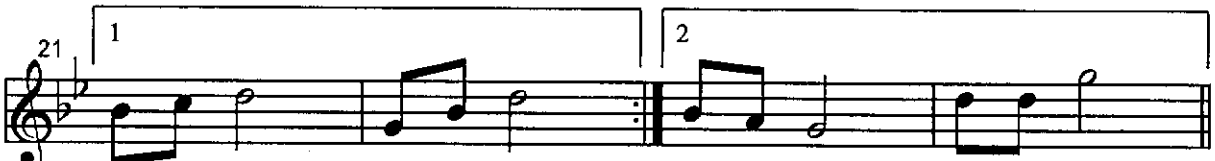
1) Ne den in let tin o nu (Saz.....) düş tū de gön lüm
2) Gü lū ver naz la a çan (Saz.....) gon ca yı sol dur



e li ne (Saz.....) e li ne (Saz.....)
ma ye ter (Saz.....) ma ye ter (Saz.....)



Se ve rek yal va rı şım (Saz.....) ben ze di hic ran
Kü se rek naz e de rek (Saz.....) dî de mi dol dur



ye li ne (Saz.....) ye li ne (Saz.....)
ma ye ter (Saz.....) ma ye ter (Saz.....)



Be ni mec nu na e ş et tin (Saz.....) çö le sal dın
Bu gü zel gül le ri ar tık (Saz.....) e le yol dur

Neden İnlettin Onu? Düştü de Gönlüm Eline

29



me le ğim (Saz.....) Be ni mec nu na eř et tin
ma ye ter (Saz.....) Bu ğü zel ğül le ri ar tık

33

(Saz.....) çö le sal dın me le ğim (Saz.....)
(Saz.....) e le yol dur ma ye ter (Saz.....)

37

A zı cık mer ha me tin (Saz.....) yok mu se nin hiç
O si tem mız ra bı nı (Saz.....) vur ma ye ter bam

41 1 2

de li ne (Saz.....) de li ne (Saz.....) **D.C. SON**

te li ne (Saz.....) te li ne (Saz.....)

Turhan Taşan

**NEDEN İNLETTİN ONU? DÜŞTÜ DE GÖNLÜM ELİNE
SEVEREK YALVARIŞIM BENZEDİ HİCRAN YELİNE
BENİ MECNÛNA EŞ ETTİN, ÇÖLE SALDIN MELEĞİM
AZICIK MERHAMETİN YOK MU SENİN HİÇ DELİNE?**

**GÜLÜVER, NAZLA AÇAN GONCAYI SOLDURMA YETER
KÜSEREK, NAZ EDEREK DİDEMİ DOLDURMA YETER
BU GÜZEL GÜLLERİ ARTIK ELE YOLDURMA YETER
O SİTEM MIZRABINI VURMA YETER BAM TELİNE.
(Azmi AYTAC)**